



作為全球溫控系統創新者特靈科技(紐交所代碼:TT)的成員之一, Thermo King品牌創立于1938年, 為各類運輸系統提供溫控解決方案, 包括拖車、卡車、客車、海運集裝箱和鐵路運輸等, 是全球運輸溫控系統的領軍者。經過80余年的創新和發展, Thermo King在全球擁有7個工廠及3個研發中心, 全球超過900個代理商, 為世界各地的客戶提供優質的產品和服務。更多信息, 請訪問<https://www.thermoking.com/>或https://www.ap.thermoking.com/tk-innovation-ap/region/zh_tw/about-thermo-king1.html。

臺灣分公司

高雄市80786三民區明誠一路230號

電話:+886-912-206-518

電話:+886-7-313-3568

電子信箱:william.hsu@tranetechnologies.com

全球總部(美國)

地址:314 West 90th Street Minneapolis, Minnesota, 55420

電話:+1 952 887 2200

傳真:+1 952 887 2529



SLXi



You win. Always.

Thermo King升級版拖車製冷機組SLXi系列 實力製冷 卓越致勝

I SAVE. I WIN

至省

I CONNECT. I WIN

智聯

I CARE. I WIN

關愛

I CONTROL. I WIN

智控

I TRUST. I WIN

至信

I CHOOSE. I WIN

自主

TRANE
TECHNOLOGIES

實力製冷 卓越致勝

Thermo King升級版拖車製冷機組SLXi系列

Thermo King成立於1938年，是全球運輸溫控解決方案的領導者，其升級版拖車（半掛車）製冷機組SLXi系列是經過數千小時研發的結晶。當然，這並不局限於實驗室，我們還拜訪了數百家客戶，對上千臺機組的日常運營數據進行了分析，結合80年的運輸溫控經驗，我們確信SLXi系列能夠更好地滿足您對運輸溫控的需求，甚至超越您的期望！



I Save, I Win 至省



I Connect, I Win 智聯

新 隨時隨地，智能聯接

Thermo King創新 BlueBox，輕鬆智能聯接

- 自帶藍牙功能
- 免費APP (智能手機及平板電腦、蘋果及安卓系統均適用)
- 支持雙向遠程監控

I Control, I Win 智控

- 智能控制
- 菜單式界面，操作簡便
- 更好地保護貨物
- 方便服務和保養

菜單式界面，智能簡便

全方位保護貨物

I Trust, I Win 至信

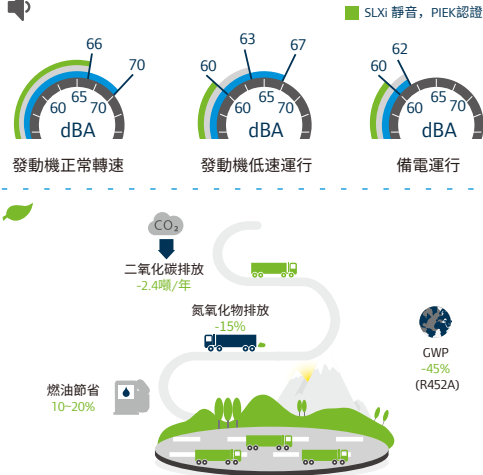


PharmaSolutions GDP compliant

Thermo King歐洲聯合權威機構為醫藥客戶提供一站式服務PharmaSolutions:提供滿足歐盟《人用藥品流通質量管理指南》(GDP)要求的專業認證，更好地保障藥品流通中的安全。

Thermo King擁有全球代理商服務網絡，為您提供365/7/24全天候服務。

I Care, I Win 關愛



I Choose, I Win 自主

根據貨物類型選擇不同設置，達到省油或精確溫控的目的。

精確 溫控省油



WHISPER™ 靜音(適用於所有型號)

WHISPER™ PRO 靜音, PIEK認證(適用於SLXi-300, SLXi Spectrum)



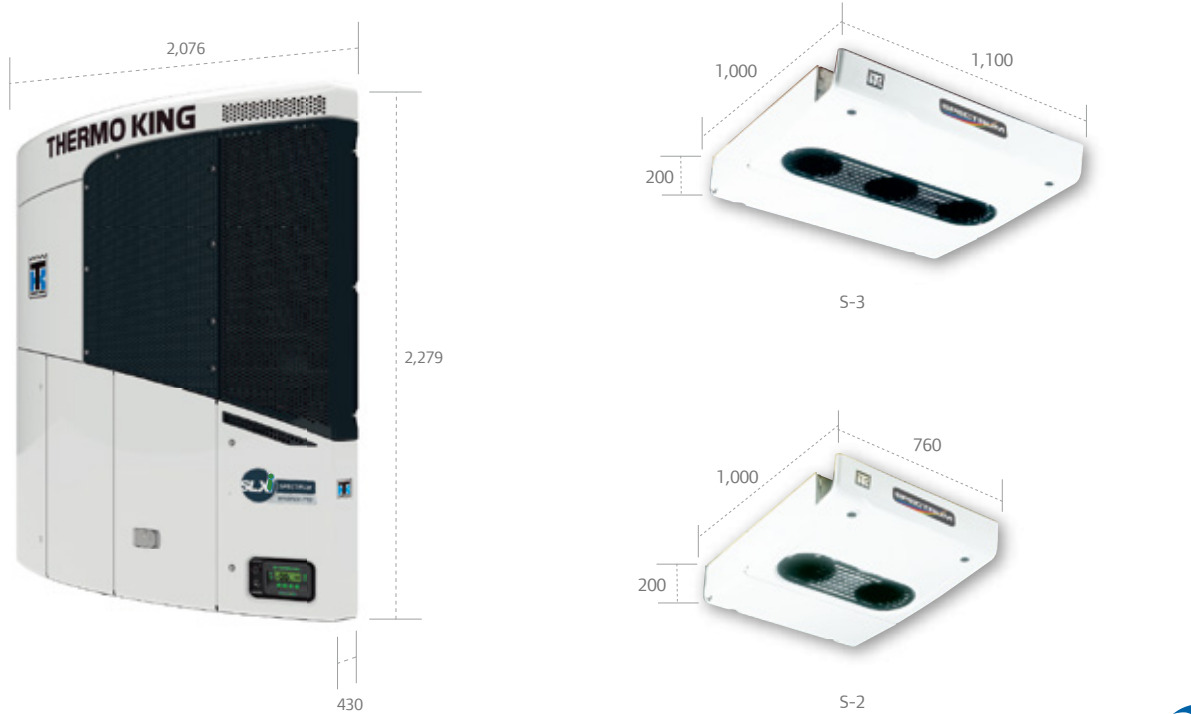
規格參數

		SLXi-200		SLXi-300		SLXi-400		SLXi Spectrum		SLXi-300 Whisper Pro *		SLXi Spectrum Whisper Pro *	
冷凍能力（ARI標準，環境溫度為38°C，亞太版增加ETV為標配，冷量提高5-10%）													
蒸發器回風溫度	°C	2°C	-18°C	2°C	-18°C	2°C	-18°C	2°C	-18°C	2°C	-18°C	2°C	-18°C
柴油引擎驅動	W	14,500	8,300	16,200	8,750	19,300	10,400	20,050	9,450	17,300	9,850	19,300	9,450
備電驅動	W	11,000	6,300	12,900	6,800	13,850	7,500	11,750	6,400	10,600	6,100	11,000	6,400
柴油引擎驅動/PIEK模式	W	-	-	-	-	-	-	-	-	10,800	6,500	12,400	5,800
製熱量(廂體溫度2°C)													
柴油引擎驅動 (環境溫度: -20°C)	W	8,000		12,000		13,300		12,000		12,000		12,000	
風量(柴油引擎高速運轉)													
0靜壓時	m³/hr	5,000		5,000		5,500		5,000		5,000		5,000	
滿載時	m³/hr	4,680		4,680		5,100		4,680		4,680		4,680	
風速	m/sec	14		14		16		15		14		15	
重量(包含電池)													
30型(基本型)	kg	737		737		737		759		822		844	
50型(基本型+備電)	kg	793		793		792		814		878		900	
柴油引擎(低排放、四缸、水冷)													
型號		TK486V 		TK486V 		TK486V 		TK486V 		TK486V 		TK486V 	
功率	kW	19.5		19.5		23.5		23.5		19.5		23.5	
保養周期	hrs	3,000		3,000		3,000		3,000		3,000		3,000	
壓縮機(高強度輕質鋁合金)													
型號		X430 C5		X430 C5		X430 C5		X430 C5		X430 C5		X430 C5	
排量	cc	492		492		492		492		492		492	
備電													
電壓/相位/頻率	V/Ph/Hz	400/3/50		400/3/50		400/3/50		400/3/50		400/3/50		400/3/50	
功率	kW	9.3		9.3		9.3		9.3		9.3		9.3	
冷媒(R-404A/R-452A,環保)													
充註量(kg，約)	kg	5		5		5.5		9.5 **		5		9.5 **	

		S-2		S-3		S-2 + S-2		S-2 + S-3		S-3 + S-3	
蒸發器回風溫度		2℃	-18℃	2℃	-18℃	2℃	-18℃	2℃	-18℃	2℃	-18℃
冷凍能力	W	6,800	4,200	8,500	5,000	10,700	6,050	12,400	7,100	13,300	7,100
風量											
0靜壓	m³/hr	1,330		2,000		2,700		2,800		2,800	
風速	m/sec	9.5		9.5		9.5		9.5		9.5	
重量											
重量	kg	36		51		87		102		102	

*PIEK認證版本具有geofenced地理識別功能並自動進行高低速切換
**冷媒充註量根據多溫溫區設置差異會有不同

產品尺寸（mm）



兩年質保

詳情請諮詢Thermo King當地授權代理商或銷售經理

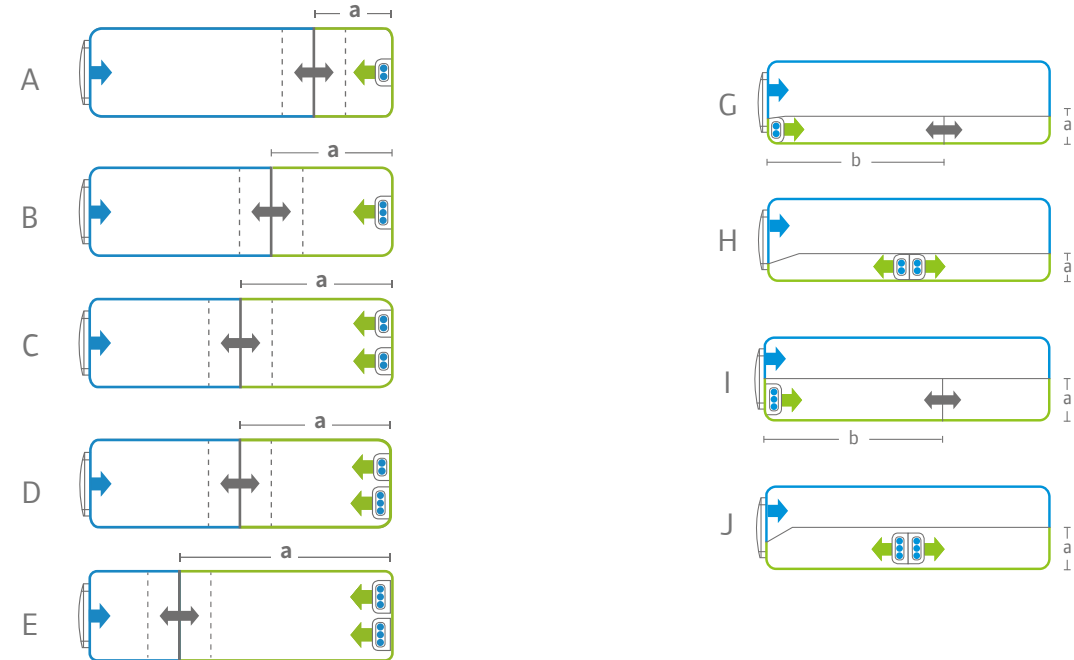
多溫方案

雙溫

溫度		溫區一		溫區二			
		主系統		遠端蒸發器			
		風量	冷凍能力 ⁽¹⁾	型號	風量	最大尺寸 ⁽²⁾	冷凍能力 ⁽¹⁾
		(m³/h)	(W)		(m³/h)	(m)	(W)
A	2/38°C	5,000	15,050	S2	1,330	a = 3.5	7,300
	-18/38°C		8,550				4,350
B	2/38°C	5,000	15,050	S3	2,000	a = 5.3	9,150
	-18/38°C		8,550				5,350
C	2/38°C	5,000	15,050	S2-S2	2,700	a = 7.1	11,250
	-18/38°C		8,550				6,550
D	2/38°C	5,000	15,400	S2-S3	2,800	a = 7.2	12,400
	-18/38°C		8,200				7,100
E	2/38°C	5,000	15,050	S3-S3	4,000	a = 9.5	13,300
	-18/38°C		8,550				7,850
G	2/38°C	5,000	15,050	S2	1,330	a = 0.8	7,300
	-18/38°C		8,550			b = 9.5	4,350
H	2/38°C	5,000	15,050	S2-S2	2,700	a = 0.8	11,250
	-18/38°C		8,550				6,550
I	2/38°C	5,000	15 050	S3	2,000	a = 1.25	9,150
	-18/38°C		8,550			b = 9.5	5,350
J	2/38°C	5,000	15,050	S3-S3	4,000	a = 1.25	13,300
	-18/38°C		8,550				7,850

- (1) 每個溫區的冷量
- (2) 針對每種應用，需要考慮熱負荷、風量和風速。熱負荷的計算基於以下假設：拖車廂體傳熱系數K=0.4W/m2K, 廂體內部最長13.5m, 最高2.5m, 最寬2.5m, 無來自貨物的熱負荷。更多配置, 請諮詢Thermo King當地授權代理商或銷售經理。

溫區設置



三溫

溫度		溫區一		溫區二				溫區三			
		主系統		遠端蒸發器				遠端蒸發器			
		風量	冷凍能力 ⁽¹⁾	型號	風量	最大尺寸 ⁽²⁾	冷凍能力 ⁽¹⁾	型號	風量	最大尺寸 ⁽²⁾	冷凍能力 ⁽¹⁾
		(m³/h)	(W)		(m³/h)	(m)	(W)		(m³/h)	(m)	(W)
M	2/38°C	5,000	15,050	S2	1,330	a = 3.5	7,300	S2	1,330	b = 3.5	7,300
	-18/38°C		8,550				4,350				4,350
N	2/38°C	5,000	15,050	S3	2,000	a = 5.3	9,150	S3	2,000	b = 5.3	9,150
	-18/38°C		8,550				5,350				5,350
O	2/38°C	5,000	15,050	S3	2,000	a =5.3	9,150	S2	1,330	b =3.5	7,300
	-18/38°C		8,550				5,350				4,350
P	2/38°C	5,000	15,050	S2-S2	2,700	a = 7.1	11,250	S3	2,000	b = 5.3	9,150
	-18/38°C		8,550				6,550				5,350
Q	2/38°C	5,000	15,050	S3-S3	4,000	a = 9.5	13,300	S3	2,000	b = 5.3	9,150
	-18/38°C		8,550				7,850				5,350
R	2/38°C	5,000	15,050	S2	1,330	a = 9.5	7,300	S2	1,330	b = 9.5	7,300
	-18/38°C		8,550				4,350				4,350
U	2/38°C	5,000	15,050	S2	1,330	a = 9.5	7,300	S3	2,000	b = 8.0	9,150
	-18/38°C		8,550				4,350				5,350

- (1) 每個溫區的冷量
- (2) 針對每種應用，需要考慮熱負荷、風量和風速。熱負荷的計算基於以下假設：拖車廂體傳熱系數K=0.4W/m2K, 廂體內部最長13.5m, 最高2.5m, 最寬2.5m, 無來自貨物的熱負荷。更多配置, 請諮詢Thermo King當地授權代理商或銷售經理。

溫區設置

